



RESIDÊNCIA

- MULTIPROFISSIONAL –UFSM

- NOVEMBRO- 2012



CEVS



- CENTRO ESTADUAL DE VIGILÂNCIA EM SAÚDE
- 19 REGIONAIS DE SAÚDE
- FUNÇÃO DA COORDENADORIA :
- *ASSESSORIA AOS MUNICIPIOS
- *REGIONALIZAÇÃO
- *CAMPO DE ATUAÇÃO-GRADUAÇÃO E PÓS GRADUAÇÃO
- *SUS



VIGILÂNCIA EM SAÚDE

- *Propõe-se a integrar as VIGILÂNCIAS para o desenvolvimento da nova prática sanitária na gestão do SUS, fomentando a intersectorialidade e a integração das atividades e dos sistemas de informação.*



Vigilância em Saúde

- Vigilância Ambiental
- Vigilância Epidemiológica
- Vigilância Sanitária
- Saúde do Trabalhador



VIGILÂNCIA EPIDEMIOLÓGICA

- *CONCEITO
- *FUNÇÃO- LEI 8080 de 19/09/90
- DECRETO 7508 de 28/06/11
- RESOLUÇÃO Nº 555/12 CIB/RS
- PORTARIA 3252/09
- PORTARIA 104/11
- *DOENÇAS DE AGRAVOS
- TRANSMISSIVÉIS
- *DOENÇAS NÃO TRANSMISSIVÉIS



Funções vigilância epidemiológica

- “ coleta de dados; processamento de dados coletados; análise e interpretação dos dados processados; recomendação das medidas de controle apropriadas; promoção das ações de controle indicadas; avaliação da eficácia e efetividade das medidas adotadas; divulgação de informações pertinentes ”



VIGILÂNCIA AMBIENTAL

A implantação da Vigilância Ambiental em Saúde, com um novo modelo de atenção significa um avanço fundamental nas ações de promoção e proteção à saúde da população. Ela se dá por meio do monitoramento e do controle de uma variedade de problemas decorrentes do desequilíbrio do meio ambiente, visando a eliminar ou a reduzir a exposição humana a fatores prejudiciais à saúde.



VIGILÂNCIA AMBIENTAL

- AGRAVOS PORTARIA 104
- ATENDIMENTO ANTI-RÁBIBO HUMANO
- HANTAVIROSE
- LEPTOSPIROSE
- ACIDENTE ANIMAIS PEÇONHENTOS
- CARBÚCULO
- DENGUE
- VIGILÂNCIA DA ÁGUA
- FEBRE AMARELA
- LEISMANIOSE VISCERAL...

SINAN NET

Notificação Consulta Duplicidade/Vinculação Tabelas Ferramentas Relatórios Sair Sobre

Notificação Individual Consulta Individual Duplicidade Movimento Sair

SINAN

Sistema de Informação de Agravos de Notificação

Ministério da Saúde

SVS Secretaria de Vigilância em Saúde

DATASUS Departamento de Informação e Informática do SUS

CRS 004 Usuário: FARINHA 02/05/2011 Versão 4.0.0.0 / Patch 4.2.0.0

Iniciar Atualizador d... Microsoft Po... Intranet - SE... - Portal da Sa... Sinan Net 10:21




SINAN

- *DOENÇAS, AGRAVOS E EVENTOS CONFORME PORTARIA 104 DE JANEIRO DE 2011
- *SEMANA EPIDEMIOLÓGICA, INICIA NO DOMINGO E TERMINA NO SÁBADO
- *ALIMENTAÇÃO REGULAR DO SINAN E DO SIM GARANTE O REPASSE DE RECURSOS FINANCEIROS CONFORME PORTARIA 3252 DE 22 DEZEMBRO 2009



SEMANAS EPIDEMIOLÓGICAS

- *NEGATIVA DE AGRAVOS
- *INDIVIDUAL
- *SURTO
- *NEGATIVA DO SARAMPO
- *NEGATIVA DA PARALISIA AGUDA E PLÁCIDA
- *SEMANA EPIDEMIOLÓGICA DE MORTALIDADE INFANTIL
- *SEMANA EPIDEMIOLÓGICA DE MORTE MATERNA

- 
-
- *CÓDIGO SANITÁRIO INTERNACIONAL
 - *ESPIN –EMERGÊNCIA DE SAÚDE PÚBLICA DE INTERESSE NACIONAL
 - *ESPII-EMERGÊNCIA DE SAÚDE PÚBLICA DE INTERNACIONAL
 - EPISUS-PROGRAMA DE TREINAMENTO EM EPIDEMIOLOGIA APLICADA AO SUS



www.saude.rs.gov.br





IMUNIZAÇÕES

- *DISTRIBUIÇÃO
IMUNOBIOLOGICOS
- *AVALIAÇÃO COBERTURA VACINAL
- *AVALIAÇÃO DE ERROS
PROGRAMÁTICOS
- *AVALIAÇÃO IMUNOS SOB
SUSPEITA
- *AVALIAÇÃO E CONTROLE
EVENTOS ADVERSOS PÓS
VACINAIS



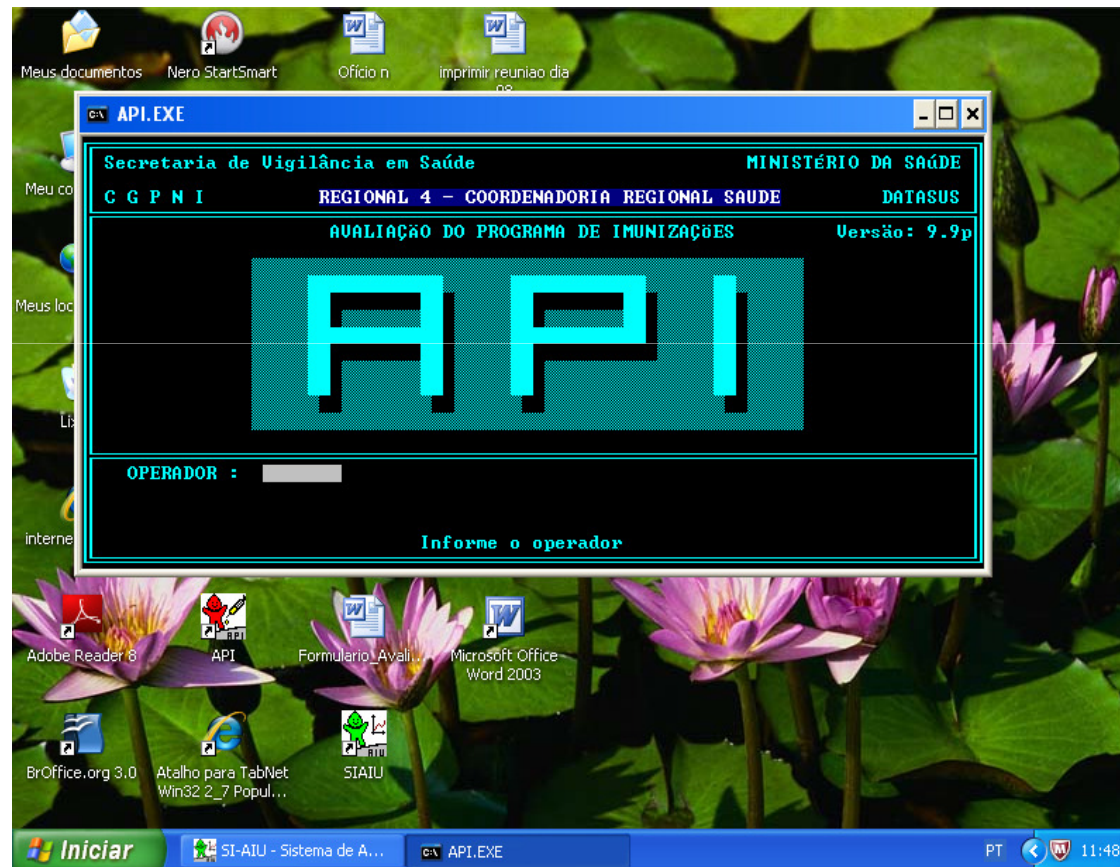
IMUNIZAÇÕES

- PORTARIA Nº 3318 DE 28 DE OUTUBRO DE 2010
- CALENDÁRIO BÁSICO DE VACINAÇÃO DA CRIANÇA, ADOLESCENTE, ADULTO E IDOSO
- CRIE-CENTRO DE REFERÊNCIA DE IMUNOBIOLOGICOS ESPECIAIS



IMUNIZAÇÕES

- *DISTRIBUIÇÃO
IMUNOBIOLOGICOS
- *AVALIAÇÃO COBERTURA VACINAL
- *AVALIAÇÃO DE ERROS
PROGRAMÁTICOS
- *AVALIAÇÃO IMUNOS SOB
SUSPEITA
- *AVALIAÇÃO E CONTROLE
EVENTOS ADVERSOS PÓS
VACINAIS





SITE PNI

<http://pni.datasus.gov.br>

Consultas

Campanhas de vacinação

Esquema vacinal

Cobertura de rotina...



SIM- SISTEMA DE INFORMAÇÃO DE MORTALIDADE

- AVALIAÇÃO MENSAL
- SUB-REGISTRO
- MORTALIDADE GERAL:
- VARIÁVEIS IMPORTANTES:
- IDADE, SEXO , OCUPAÇÃO, CAUSA BÁSICA DE MORTE



SINASC

- AVALIAÇÃO MENSAL
- ASSISTÊNCIA A GESTANTE
- ASSISTÊNCIA AO PARTO
- ASSISTÊNCIA AO RECÉM NASCIDO
- VARIÁVEIS IMPORTANTES:
- IDADE DA MÃE, TIPO DE PARTO, PESO AO NASCER, Nº CONSULTAS NO PRÉ-NATAL



SIM/SINASC -RS

- www.saude.rs.gov.br
- Vigilância em Saúde
- Divisão de Apoio técnico
- NIS-Núcleo de informações em saúde



EVENTOS

Os Riscos e Emergências de Saúde Pública de Importância Estadual, Nacional e Internacional notificadas ao CIEVS

Centro de Informações Estratégicas e Respostas em Vigilância em Saúde (Circulação interna)



DESAFIOS

- ROTATIVIDADE PESSOAL
- TRABALHO A DISTÂNCIA
- MULTIDISCIPLINALIDADE
- INTERSETORALIDADE
- DESCONHECIMENTO INFORMÁTICA
- COMPROMETIMENTO
- MUDANÇAS EPIDEMIOLÓGICAS
CONSTANTES



CONTATO

- lourdes-farinha@saude.rs.gov.br
- Telefone 3222-5015
- 3222-2929-ramal 204
- Epidemiologia-4crs@saude.rs.gov.br